

(Graphisme : Cécilia Machado - Direction de la Communication de Villeneuve-la-Garenne * Crédits photos : Archives départementales des Hauts-de-Seine / Fabran édité / Collection particulière E. Dubiez)



14 MÉ MOI RES

VILLENEUVE LA GRANDE GUERRE

* Ne pas jeter sur la voie publique.

 **EXPOSITION**

14 MÉ MOI RES

MOBILISATION GÉNÉRALE!

VILLENEUVE-LA-GARENNE PENDANT LA GRANDE GUERRE



LA PREMIÈRE GUERRE MONDIALE

La Première Guerre mondiale (1914-1918) a éclaté, il y a cent ans. Sa violence, ses morts et ses blessés, sa durée et sa démesure lui ont valu le surnom de « Grande Guerre ». Si cette tragédie reste gravée sur les monuments aux morts, elle s'efface peu à peu des mémoires.

Pourtant, ce conflit livre aux enfants d'aujourd'hui des enseignements essentiels pour le présent et l'avenir. Éclairées sur le passé de leurs arrière-grands-parents, les jeunes générations peuvent ainsi comprendre les conséquences de ce conflit, de la Seconde Guerre mondiale à la construction de l'Union européenne.

L'exposition s'ancre sur le territoire qu'ils habitent « Villeneuve-la-Garenne » en abordant la vie des hommes appelés à combattre, et ceux et celles restées à l'arrière : femmes et enfants dans leur vie quotidienne.

* QUESTION 1

Villeneuve-la-Garenne jusqu'à son indépendance le 9 avril 1929, était une section de la commune de Gennevilliers.

Quel était le numéro de Villeneuve-la-Garenne ?*

A 1^{ère} section

B 2^{ème} section

C 3^{ème} section



* QUESTION 2

Combien de temps a duré la Première Guerre mondiale ?*

A 1 semaine

B 1 mois

C 1 an

D 4 ans

* Entourer la bonne réponse

* D'après les informations écrites sur le registre matricule, dessinez le portrait d'Henri Allard.

Né le 17. Oct. 1897 à h. du canton de <u>Trévis</u>	Taille 1 ^m <u>67</u>	L'inscrit est-il musicien?	Est-il colonio-phile?
d' <u>ans</u> départ d. canton de <u>Communières</u>	Cheveux <u>et</u>	De quel instrument jouait-il?	Est-il costurier?
résidant à <u>Communières</u> 22. St. d'Amiens	sourcils <u>châtains</u>	Sait-il monter à cheval?	Sait-il nager?
canton d. départ d.	yeux <u>verts</u>	Conduire et soigner des chevaux?	A-t-il obtenu des prix de tir?
profession de <u>musicien</u>	front <u>rectiligne, nez</u>	Conduire les voitures?	A-t-il obtenu des prix de gymnastique?
filz de <u>Eugène Gustave Edmond</u>	nez <u>rectiligne</u>		
et de <u>Mathilde Alexandrine Robert</u>	bouche <u>modérée</u>		
domiciliés à <u>Communières</u> rue d'Amiens 22	menton <u>rand</u>		
ou le tuteur M.	visage <u>ovale</u>		
domicilié à <u>Trévis</u>	Marques particulières:		

* QUESTION 3

Pourquoi les soldats de la guerre 1914-1918 sont appelés les « poilus » ?*

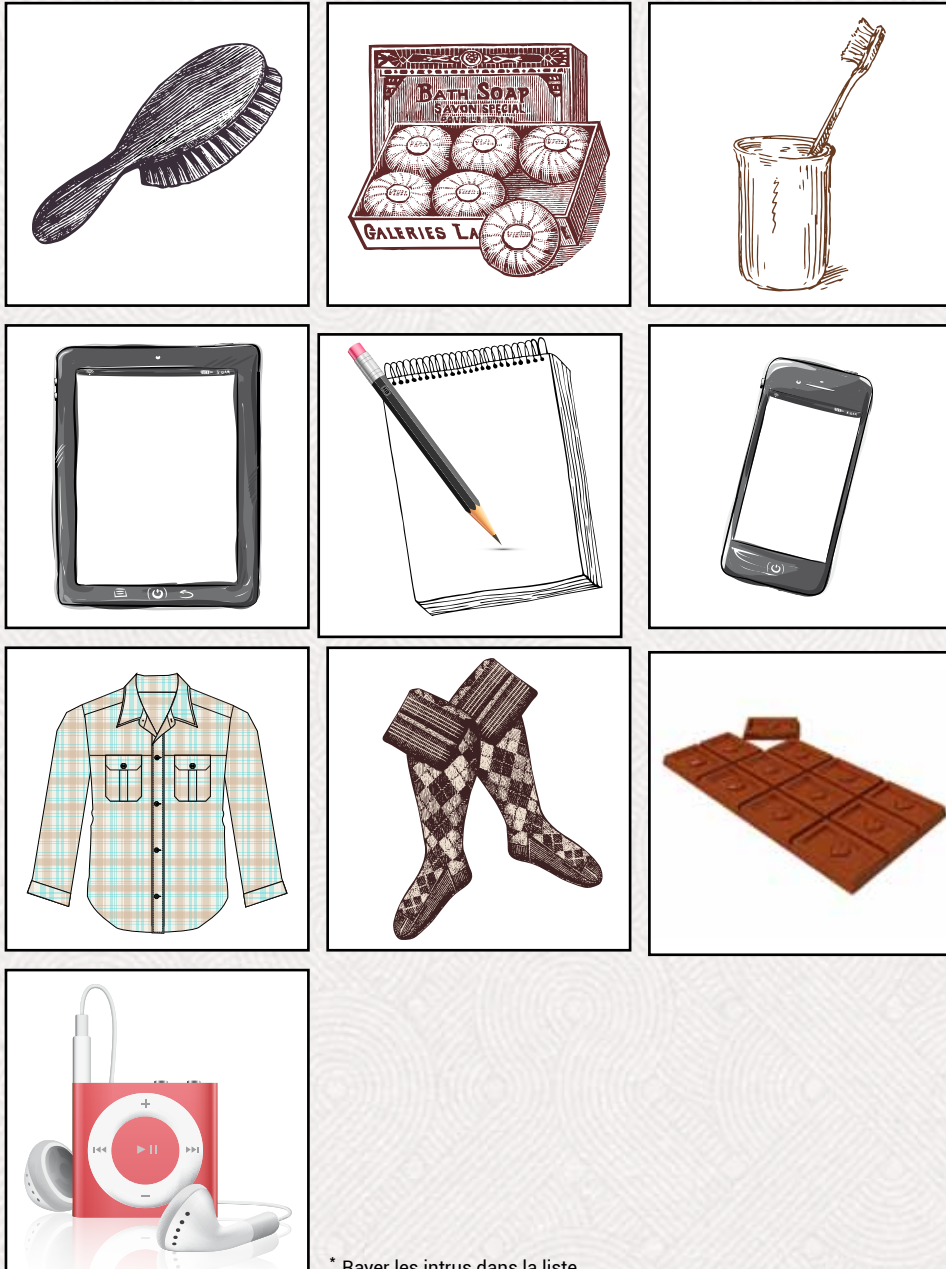
- A Leur uniforme est recouvert de poils
- B Ils sont courageux et forts
- C Ils ont une barbe ou une moustache



* Entourer la bonne réponse

* QUESTION 4

Les enfants des écoles de garçons et de filles du groupe scolaire Gallieni décident d'envoyer un colis avec une lettre d'encouragement aux soldats Villenogrennois. Ils mettent dans le paquet* :



* Rayer les intrus dans la liste

* QUESTION 5

Y-a-t-il eu des combats à Villeneuve-la-Garenne ?*

A Oui

B Non

* QUESTION 6

Combien de Villenogrennois sont inscrits sur le monument aux Morts pour la France de la Première Guerre mondiale dans le cimetière ancien de Villeneuve-la-Garenne?*



A 65

B 75

C 95

* Entourer la bonne réponse

❁ QUESTION 7

La Mairie offre une aide à toutes les familles de soldats mobilisés sur le front de 0.75 frs par adulte et de 0.25 frs par enfant.

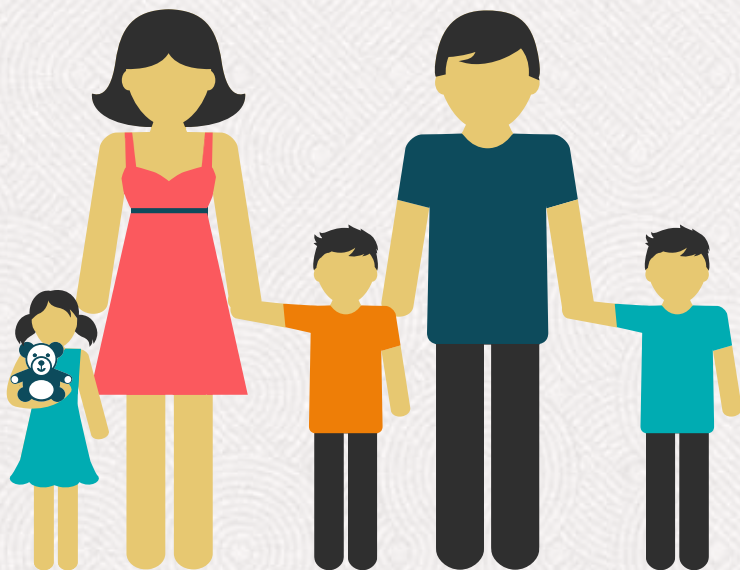
La famille PARISOT, une famille villenogarennoise, après le départ d'Etienne le fils aîné, son père Jean, réformé, et sa mère Martine s'occupent de ses 2 frères Frédéric et Pascal et de sa sœur Marie, âgée de 3 ans.

À combien s'élève l'allocation journalière versée à la famille PARISOT par la Mairie ?*

A 2,25 frs

B 2,55 frs

C 2,90 frs



* Entourer la bonne réponse

❁ QUESTION 8

Comment appelle-t-on les femmes fabriquant des munitions, des obus pendant la Première Guerre mondiale ?*

A Les munitionnettes

B Les obusières

C Les canonnières



* Entourer la bonne réponse



QUESTION 9

Sur le plan de Villeneuve-la-Garenne, cinq rues font référence à la Première Guerre mondiale. Savez-vous lesquelles ?

[Un plan de la ville est mis à votre disposition à l'entrée de l'exposition.]

Indice : 3 personnages ont participé aux évènements de la Grande Guerre.

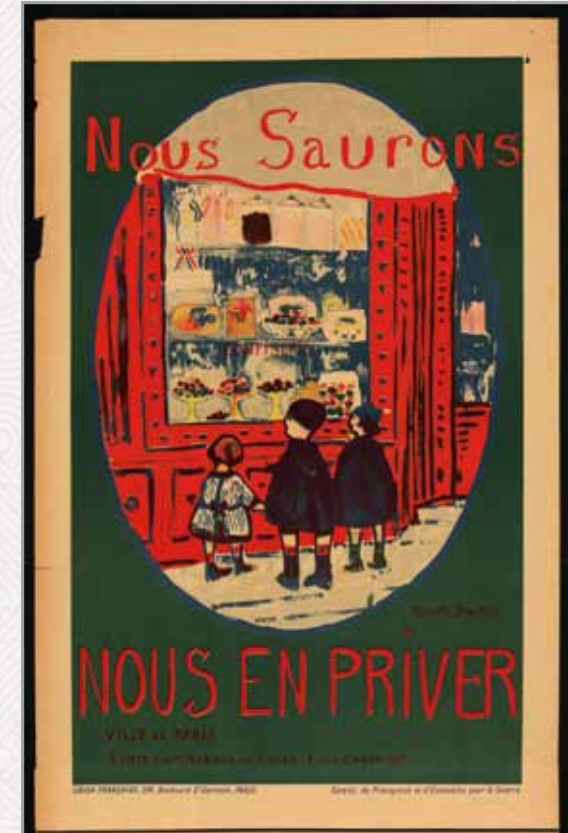


- 1
- 2
- 3
- 4
- 5



QUESTION 10

Quels sont les produits du quotidien soumis au rationnement pendant la Première Guerre mondiale ?



-
-
-
-
-



QUESTION 11

À quelle date était célébrée la fête de la Rosière à Villeneuve-la-Garenne ?*

A 1^{er} mai

B 14 juillet

C 15 août



MES NOTES

* Entourer la bonne réponse

